

Ošetření během jedné návštěvy v zubní ordinaci

BlancOne® TOUCH je ošetření prováděné v zubní ordinaci, při kterém se během jedné 30minutové návštěvy dosáhne efektivního a okamžitého vybělení zubů, a to bez použití separačního gelu a bez senzibilizačního účinku na zuby.

NÁVOD K POUŽITÍ

A) Příprava gelu

1. Z obou stříkaček (bělicí gel a aktivační gel) odstraňte uzávěry a pomocí závitového prvku luer lock je spojte.
2. Jemně zatlačte na píst jedné stříkačky a všechn gel vytlačte do druhé.
3. Nyní zatlačte na píst stříkačky s gelem a přemístěte ho prázdné stříkačky.
4. Operaci opakujte tak dlouho, dokud se oba dva gely (bělicí a aktivační) dokonale nepromíchají a nevytvoří homogenní gel.
5. Stříkačku s gelem oddělte od spojovacího prvku a nasadte aplikační hrot.

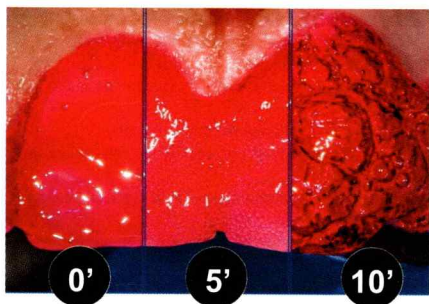
B) Příprava pacienta

1. Pacientovi vložte do úst rozvěrač BlancOne® s držákem jazyka a pod spodní a horní ret vložte tampony, aby se rty nenacházely v blízkosti ošetřované oblasti.
2. Kartáčkem odstraňte sliny; pokud chcete, můžete použít směs vody a pemzy. NEPOUŽÍVEJTE leštící pasty ani produkty obsahující fluor. Opláchněte a nechte oschnout.
3. Pomocí barevné stupnice určete u pacienta výchozí odstín bílé.

C) Bělení zubů

1. Jemně zatlačte na píst stříkačky s bělicím gelem a naneste gel na povrch všech běléných zubů.
2. Modrým světlem aktivujte bělicí gel.

Po aktivování bude gel vypadat nafouknutý a plný vzduchu (bublínek), viz obrázek.



3. Bělicí gel odstraňte hrubou bavlněnou tyčinkou, zbytek pak odsajte a proveďte oplach pomocí stříkačky se vzduchem/vodou.
POZOR: Aktivovaný gel bude poměrně hustý. Pokud by se odsávací hubice zanesla, nasajte s dostatečným množstvím vody.
4. Ošetření BlancOne® TOUCH zahrnuje 3 bělicí cykly během jedné návštěvy. Bělicí cyklus (C1-3) 2x zopakujte
Čtvrtý cyklus je možný pro lepší stabilizaci výsledku.

D) Ukončení ošetření

1. Odstraňte případně použitou ochranu dásní. Pomocí stříkačky se vzduchem/vodou opláchněte povrch zubů a odsajte případné zbytky gelu. Povrch zubů a odsajte případné zbytky gelu.
POZNÁMKA: Dásně mohou na některých místech lehce zrudnout; tento efekt je ale dočasný a během hodiny pomine.
2. Pomocí barevné stupnice určete u pacienta konečný odstín bílé.
3. Odstraňte rozvěrač a nechte pacienta vypláchnout ústa.

Fotoaktivace gelu

Bělicí gely BlancOne® vyžadují vhodný světelný zdroj pro aktivaci fotochemické reakce.

Pro zajištění maximálního výsledku bělení doporučujeme používat lampu na bělení zubů BlancOne® ARCUS, která je vybavena 10 výkonnými 5W led světly a zajišťuje tak úplnou aktivaci gelu na obou zubních obloucích, včetně bočních sekcí, současně a při dodržení stanovených krátkých časů.

Hlavice lampy BlancOne® ARCUS se musí umístit kolmo k zubům do vzdálenosti 5-10 cm od úst, aby bylo zajištěno dobré větrání.

Při použití jiných lamp na bělení zubů by se mohla snížit účinnost ošetření, mohla by být zapotřebí delší doba nebo v některých případech by nemuselo dojít k aktivaci bělicího gelu.

DOPORUČENÉ DOBY AKTIVACE

Zařízení	Výkon	Typ aktivace	Doba
Lampy BlancOne® ARCUS	250 mW/cm ²	současná na obou zubních obloucích	8 minut

UPOZORNĚNÍ PRO EVROPSKOU UNII

- Uvolní se 5,6 % H₂O₂.
- Nepoužívejte u osob mladších 18 let.
- Určeno výhradně pro prodej specializovaným zubním lékařům.
- Určeno výhradně pro použití specializovanými zubními lékaři nebo pod jejich přímým dohledem, pokud bude zajištěna stejná úroveň bezpečnosti.

BEZPEČNOSTNÍ OPATŘENÍ

- Před bělením je nutné provést zubní kontrolu.
- Účinek bělení není patrný na porcelánových korunkách a zubních náhradách.
- Po dobu minimálně 6 hodin po ošetření nepoužívejte tabákové výrobky, nepijte kávu a červené víno.
- Nepoužívejte pro ošetření těhotných žen. Při kojení konzultujte s lékařem.
- Vyvarujte se požití gelu. Zabraňte kontaktu s jinými tkáněmi než se zuby.
- Kyselé potraviny/sťávy mohou v případě konzumace okamžitě po bělení způsobovat citlivost.
- U osob s onemocněním parodontu může dojít k podráždění dásní.
- Produkty na bělení zubů uchovávejte mimo dosah dětí.
- Zabraňte kontaktu s kůží, sliznicemi a očima. Při kontaktu S OČIMA: oči po dobu několika minut pečlivě vyplachujte a kontaktujte lékaře. S KŮŽÍ/SLIZNICEMI: omyjte dostatečným množstvím vody. V případě podráždění kontaktujte lékaře.
- V případě požití malého množství není produkt škodlivý, v ostatních případech kontaktujte lékaře.
- Někteří pacienti mohou vnímat citlivost nebo podráždění dásní. Obecně se jedná o nezávažné a přechodné účinky, ale v některých případech si mohou vyžádat i ošetření zubním lékařem.